



FUSIBLES LIMITADORES MT.

TIPOS: IBD, IBDG, IBDK.

Fusibles de media tensión limitadores de corriente destinados a ser utilizados en exterior o interior en redes de corriente alterna de 50 HZ y 60 HZ y tensiones asignadas de 3 a 52 KV.

01



SECCIONALIZADOR ELECTRÓNICO.

HASTA 36kV- 300 A; 8/12 KA.

MONOFÁSICOS Y TRIFÁSICOS CON COMUNICACIÓN GSM, GPRS.

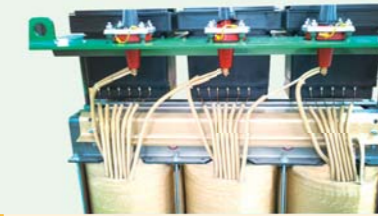
Protección electrónica contra faltas en líneas aéreas de distribución. (Evita la apertura por faltas transitorias. Estas suponen una media del 90% de las faltas totales de las redes aéreas).

05



TRANSFORMADOR SMARTAP.

Reguladores electrónicos en carga para transformadores de distribución en M.T. con medidas eléctricas y monitorización local o remota.



09



02

CORTOCIRCUITOS DE EXPULSIÓN.

TIPOS CERÁMICOS-POLIMÉRICOS

Cortacircuitos de simple expulsión: 15 a 36KV, hasta 300 A, 8/12KA.

Tipos cerámicos y poliméricos con aisladores en V y en línea.



06



CENTROS DE TRANSFORMACIÓN DE HORMIGÓN Y METÁLICOS.

Integración de soluciones compactas para: aplicaciones fotovoltaicas con módulos de 0,5 - 2 MW y aplicaciones eólicas de 1 - 2 MW



10



PROTECCIONES ELECTRÓNICAS.

RELÉS DE PROTECCIÓN / CONTROL Y MEDIDA.

Relés contra sobre-corriente, gestión-telecontrol, monitorización de redes y medida V /I.



PARARRAYOS.

CLASES 1/2/3 - DISTRIBUCIÓN Y SUBESTACIÓN.

Pararrayos de envoltura polimérica de resistencia variable de óxidos metálicos sin explosores diseñados para limitar las sobretensiones en las redes de corriente alterna de 50Hz y 60Hz.

03



EDIFICIOS PREFABRICADOS PARA C. T.

Edificios para centro de transformación con maniobra interior, exterior, de superficie o subterráneo y capacidad para uno o dos transformadores hasta 36kV.



07



SECCIONADORES DESCONECTADORES.

Cerámicos-Poliméricos DESDE 12 a 36 KV.

De exterior:
Unipolar-SELA.
Tripolar.
Interruptores.
Accesorios.
Aisladores.
Pasamuros PE-PEI.

De interior:
Tripolar.
Interruptores P/T.
Accesorios.
Aisladores.
Pasamuros PM.

11



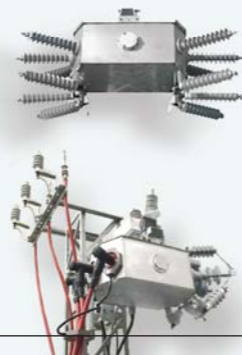
04

INTERRUPTOR AÉREO TRIPOLAR.

AISLADO EN SF6 PARA M .T.

Accionamiento con pértiga, mando manual o motorizado con opción de telecontrol.

Disponibles con aisladores de silicón o conector enchufable tipo PTS 17.5/24/36kV - 400/630A.



08



CELDAS MODULARES Y COMPACTAS EN SF6 PARA M.T.

MODELOS: CAB-INAEL, CABINEL.

Tipos modulares y compactas. Inundables. Extensibles por ambos lados. Funciones de línea, de protección y de protección general. Mando manual, motorizado o con control remoto.

17,5 KV / 24 KV / 36KV- 400 / 630 A-15 / 20 kA 1/3 sec.



12



AISLADORES, GRAPAS Y HERRAJES.

PARA LÍNEAS AÉREAS.

Aisladores de suspensión poliméricos de 15kV-132kV 50KN-120KN.
Aisladores de apoyo poliméricos de 6kV-36kV 6KN-8KN.

GRAPAS:

De amarre: GA-1 ;G1-1/1; GA-2 y GA-3.
De suspensión: GS-1; GS-2 y GS-3.

HERRAJES:

Horquilla bola, rótulas, anillas, grilletes, alargaderas, etc.



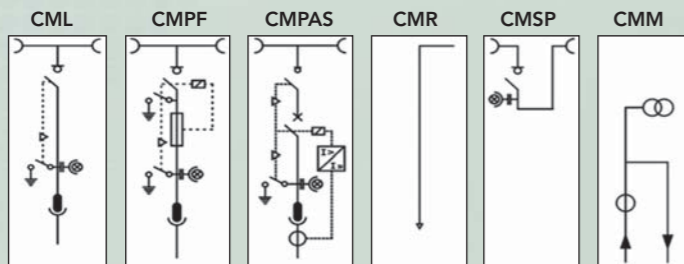
CELDAS MODULARES 24KV-36KV / 630A

NORMAS APLICADAS Y CERTIFICACIONES		
Celdas	UNE-EN 62271-200	IEC 62271-200
Interruptor	UNE-EN 62271-103	IEC 62271-103
Interruptor + Fusibles	UNE-EN 60420	IEC 62271-105
Seccionadores de tierra	UNE-EN 62271-102	IEC 62271-102
Interruptores automáticos	UNE-EN 62271-100	IEC 62271-100
Pasatapas cono externo	UNE-EN 50181	IEC 60137
Pasatapas cono interno	UNE-EN 50181	DIN 4763
Fusibles	UNE-EN 60282-1	IEC 60282-1
Gas SF6	UNE-EN 60376	IEC 60376
Grados de protección IP	UNE 20324	IEC 60529
Grados de protección IK	UNE-EN 50102	IEC 62262

DESCRIPCIÓN DE LAS FUNCIONES DE CELDAS MODULARES

CML
Celda Modular de línea extensible a los dos lados.
CMPF
Celda Modular con seccionador de operación bajo carga y protección por fusibles. Extensible a los dos lados.
CMPAS
Celda Modular de protección con interruptor automático y seccionador de operación bajo carga. Extensible a los dos lados.
CMR (Barras)
Celda Modular de remonte (con barras encapsuladas en SF6. Extensible a los dos lados.
CMR (Cables)
Celda Modular de remonte (cables).
CMSP
Celda Modular de seccionamiento pasante.
CMM
Celda Modular de medida.
UTM-CMPF
Celda Modular con seccionador de operación bajo carga y protección por fusibles, con la entrada para cables a través de conectores enchufables (elbow conect 250A). Por la parte superior mediante cajón de acometida lateral. Extensible a un solo lado.

ESQUEMA DE CELDAS MODULARES



INAEEL

creative energy

Innovation - eNvironment - Adaptability - sErvice - Leadership



Innovation - eNvironment - Adaptability - sErvice - Leadership

INSELEC

INDUSTRIA DE SISTEMAS ELÉCTRICOS Cia.Ltda.

QUITO

De los Arupos E1-202 y Pan. Norte Km. 5½
Telfs.: (593-2) 280-7380 / 280-7381
vmostrador@inselec.com.ec

GUAYAQUIL

Av. Martha Bucaram Km 6½ vía a Daule
Tifs.: (593-4) 225-4700 / 225-6605
vmostradorgye@inselec.com.ec

www.inselec.com.ec



INAEEL

creative energy

Innovation - eNvironment - Adaptability - sErvice - Leadership

CELDAS MODULARES Y COMPACTAS CON AISLAMIENTO INTEGRAL EN SF6 GIS PARA MEDIA TENSIÓN

